



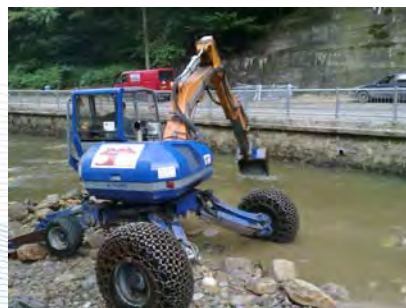
## Školení PO ORP

Zkušenosti správce vodních toků z posledních povodní  
(zejména ledové jevy)

**Pavel Eger**

## osnova

- přehled povodní
- rozsah škod, následky
- ledové jevy
- možnosti řešení, řízení, atd.



## osnova

- **přehled povodní**
  - rozsah škod, následky
  - ledové jevy
  - možnosti řešení, řízení, atd.



## přehled povodní

2009	2010	2011	2012
01.07.2009	09.06.2010	14.01.2011	únor
02.07.2009	<b>07.08.2010</b>		
<b>04.07.2009</b>	15.08.2010		
18.07.2009	27.09.2010		

TOK	PROFIL	1.7.2009	2.7.2009	4.7.2009	18.7.2009	9.6.2010	7.8.2010	15.8.2010	27.9.2010
<b>Kamenice</b>	Srbská Kamenice	> Q100	Q50	> Q100	Q20	> Q100	> Q100	Q20	> Q50
	Hřensko					> Q100	>> Q100	Q10-Q20	Q10-Q20
Chřibská Kamenice	Všemily			Q1	Q1	> Q100	Q100	Q5-Q10	Q2-Q5
Ještědský potok	Ještědka					> Q20	Q50	Q10	Q20
Ploučnice	Stráž p. R.						Q50	Q1	Q5-Q10
	Mimoň						Q20	Q1	Q5
	Česká Lípa						Q50	Q1	Q5-Q10
	Benešov			Q50	Q2		Q50	Q2	Q20
Mandava	Děčín Březiny						Q100		
	Varnsdorf						Q50	Q2	Q5
	Rumburk						Q20-Q50		Q1-Q2
Panenský p.	Pertoltice						> Q100	Q1	Q1-Q2
Svitávka	Zákupy						> Q100		
Robečský p.	Zahrádky						> Q100		
Jílovský p.	Jílové							> Q10	
Úštěcký p.	Vědlice								Q100



## osnova

- přehled povodní
- rozsah škod, následky
- ledové jevy
- možnosti řešení, řízení, atd.



## osnova

- přehled povodní
- **rozsah škod, následky**
- ledové jevy
- možnosti řešení, řízení, atd.



## rozsah škod, následky

### Největší povodně

**04.07.2009**

celkové škody na vodohospodářském majetku **88,883** mil. Kč

**07.08.2010**

zasažené území 2 krajů

- ▶ 57 toků ve správě Povodí Ohře, dotčeno 61 obcí
- ▶ dosaženy průtoky  $Q_{100}$  a vyšší
- ▶ celkové škody na vodohospodářském majetku **368,216** mil. Kč



## rozsah škod, následky





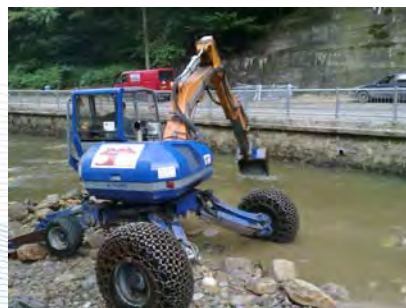
## osnova

- přehled povodní
- rozsah škod, následky
- ledové jevy
- možnosti řešení, řízení, atd.



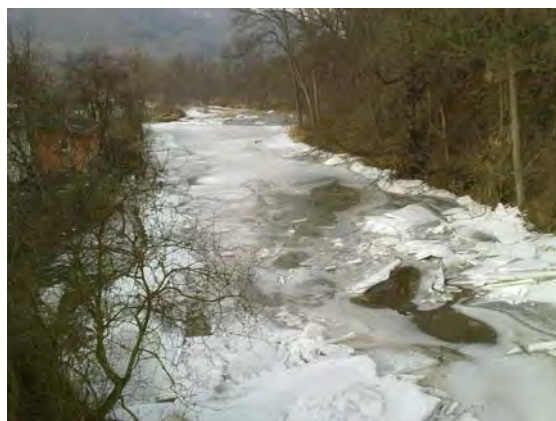
## osnova

- přehled povodní
- rozsah škod, následky
- **ledové jevy**
- možnosti řešení, řízení, atd.





## ledové jevy





## Šporce v Dolní Libchavě



## Ploučnice v Benešově n. Pl. u MVE Benar





## osnova

- přehled povodní
- rozsah škod, následky
- ledové jevy
- možnosti řešení, řízení, atd.





## osnova

- přehled povodní
- rozsah škod, následky
- ledové jevy
- **možnosti řešení, řízení, atd.**



## možnosti řešení, řízení, .....

- ▶ informovanost a organizace (povodňové orgány ...)
- ▶ povodňové prohlídky (důslednost)
- ▶ dodržování pravidel v AZZÚ
- ▶ dobrý stav konstrukcí, pružné konstrukce
- ▶ včasná reakce, zajištění mechanizace



**Děkuji za pozornost !**

**Pavel Eger**

ředitel závodu Terezín

tel.: 416 707 827

mobil : 724 155 142

e-mail : [eger@poh.cz](mailto:eger@poh.cz)