

# MAPY POMÁHAJÍ PŘI ŘEŠENÍ POVODNÍ A SUCHA

**19. 11. 2015**  
v Krajské knihovně  
**Liberec**

Registrace v 9:00, zahájení v 9:30.

Ukončení semináře ve 14:00.

Program volně naváže dalšími přednáškami, budete si moct zkusit mapová stanoviště a zpytovat přítomné odborníky. Otevřeno bude až do 17-té hodiny.

Akce je určena zejména pracovníkům povodňové ochrany, ale je dostupná i veřejnosti.

Akce se koná pod záštitou hejtmána Libereckého kraje  
**pana Martina Půty**

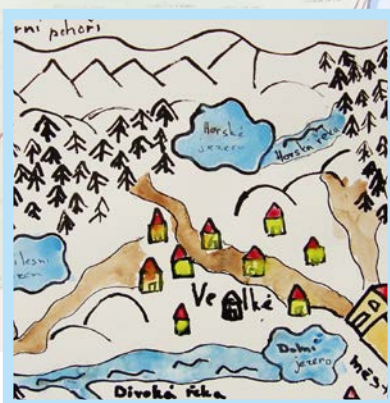
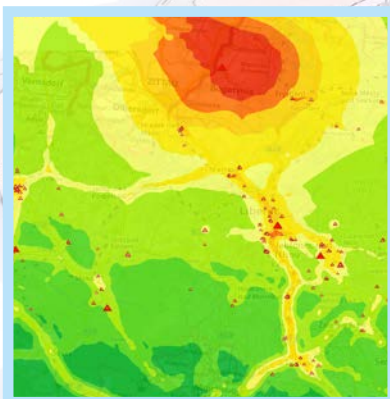
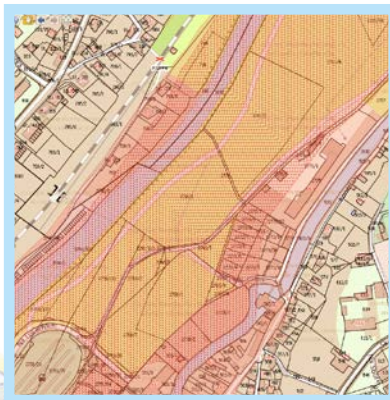
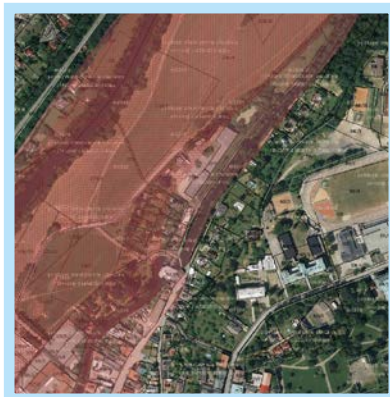
Seminář, který Vás provede hlavní činnosti pracovníků povodňové ochrany při povodni i při situaci sucha, pokusí se Vás pobavit a představí Vám mapy i v netradičním kontextu.

Můžete očekávat:

- povodňový příběh, kterým Vás provedou školitelé z VOP Dolní Bouzov a Povodňového portálu Libereckého kraje
- vzpomínku na 5 let od bleskových povodní na Liberecku
- odborné přednášky (ČHMÚ Ústí nad Labem, Povodí Labe s.p., UpVizion Praha, SŠRV Třeboň...)
- prezentaci novinek Povodňového portálu a Geoportálu Libereckého kraje
- ukázky nových technologií související s mapami a pořizováním dat (měření na tocích, rozhlas, využití dronů pro pořizování dat, 3D tisk, 3D skenování...)
- ŽIVÉ UKÁZKY (!) chování vody při povodni, pohybu sedimentů v korytě řek a jejich usazování
- a především se můžete těšit na uvolněnou neformální atmosféru a zajímavá setkání

Více informací a registrace:

<http://geoportal.kraj-lbc.cz>



## DNY GIS LIBEREC 18. až 20. 11. 2015

Akce se koná v rámci Dnů GIS Liberec. Mimo dobu povodňového semináře můžete navštívit další program: pásma VODA NAŽIVO a ROZUMÍME PŘÍRODĚ, vyzkoušet si MAPY A HRY a zúčastnit se malování mapy ZEMĚ PŘÍBĚHŮ. Více na stránkách <http://geoportal.kraj-lbc.cz>

Program pro Vás připravil Liberecký kraj, resort životního prostředí a zemědělství