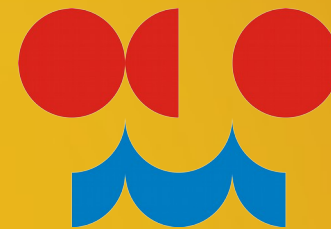


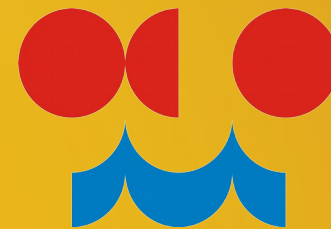
Výstražná služba



System integrované výstražné služby (SIVS) a Informační zprávy hlásné a předpovědní povodňové služby (HPPS)

- zajišťován ve spolupráci ČHMÚ a HMZ VGHMÚř
- pro území ČR
- pro meteorologické a hydrologické prvky resp. jevy

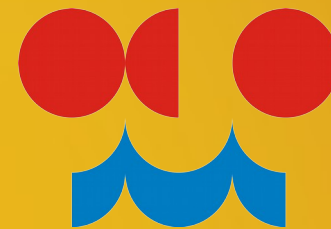
Výstražná služba



Výstražné informace SIVS

- vydává CPP ČHMÚ po konzultaci s RPP a HMZ VGHMÚř
- každý jev má dle intenzity obvykle 3 stupně nebezpečí
- 32 nebezpečných jevů, rozdělených do 8 skupin
- Teplota, vítr, sníh, námraza, bouřka, déšť, povodeň, požáry
- <http://www.chmi.cz/files/portal/docs/meteo/om/sivs/sivs.html>

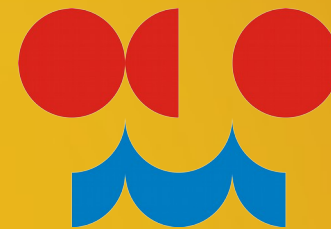
Výstražná služba



Typy výstražné informace SIVS

- Výstraha ČHMÚ se vydává, jestliže je předpovídán kterýkoliv z nebezpečných jevů dle kritérií SIVS
- jev již vyskytuje a je předpoklad jeho dalšího trvání.
- Výstraha ČHMÚ – **informace o výskytu nebezpečných jevů** se vydává, jestliže se právě vyskytl (byl naměřen nebo pozorován) nebo je předpoklad bezprostředního výskytu některého z následujících nebezpečných jevů
- <http://www.chmi.cz/files/portal/docs/meteo/om/sivs/sivs.html>

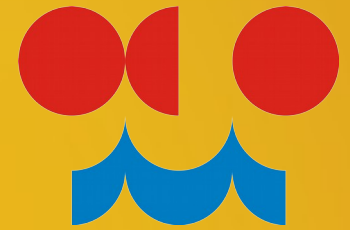
Výstražná služba



Výstraha předpovědní povodňové služby ČHMÚ

- informace se týká bouřkových jevů, dešťových srážek nebo povodňových jevů (SPA)
- předpovědní modely – meteorologické i hydrologické (odtokové)
- konzultace hydrologické – meteorologické
-
- <http://www.chmi.cz/files/portal/docs/meteo/om/sivs/sivs.html>
-

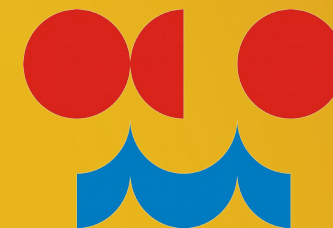
Výstražná služba



Stupně nebezpečí

- NÍZKÝ - Představuje potenciální nebezpečí, ale neočekává se neobvyklý nebezpečný jev.
- VYSOKÝ - Je předpovídán nebo pozorován nebezpečný hydrologický a/nebo meteorologický jev.
- EXTRÉMNÍ - Je předpovídán nebo pozorován nebezpečný a výjimečně intenzivní hydrologický a/nebo meteorologický jev.
-
- <http://www.chmi.cz/files/portal/docs/meteo/om/sivs/sivs.html>
-

Výstražná služba



 **ČHMÚ** výstrahy: počasí, voda, ovzduší  

počasí a voda- předpovědní výstražná informace

Legenda:

Hydrologické a meteorologické výstrahy:

-  data nejsou k dispozici
-  běžná situace
-  nízký stupeň nebezpečí
-  vysoký stupeň nebezpečí
-  extrémní stupeň nebezpečí

Smog (čistota ovzduší):

-  data nejsou k dispozici
-  běžná situace
-  smog O3,PM10,O2,NO2
-  varování O3
-  regulace PM10,SO2,NO2

počasí a voda aktuální nebezpečí



ovzduší smogové signály



aktualizovat po 5 min 

Aktualizovat nyní

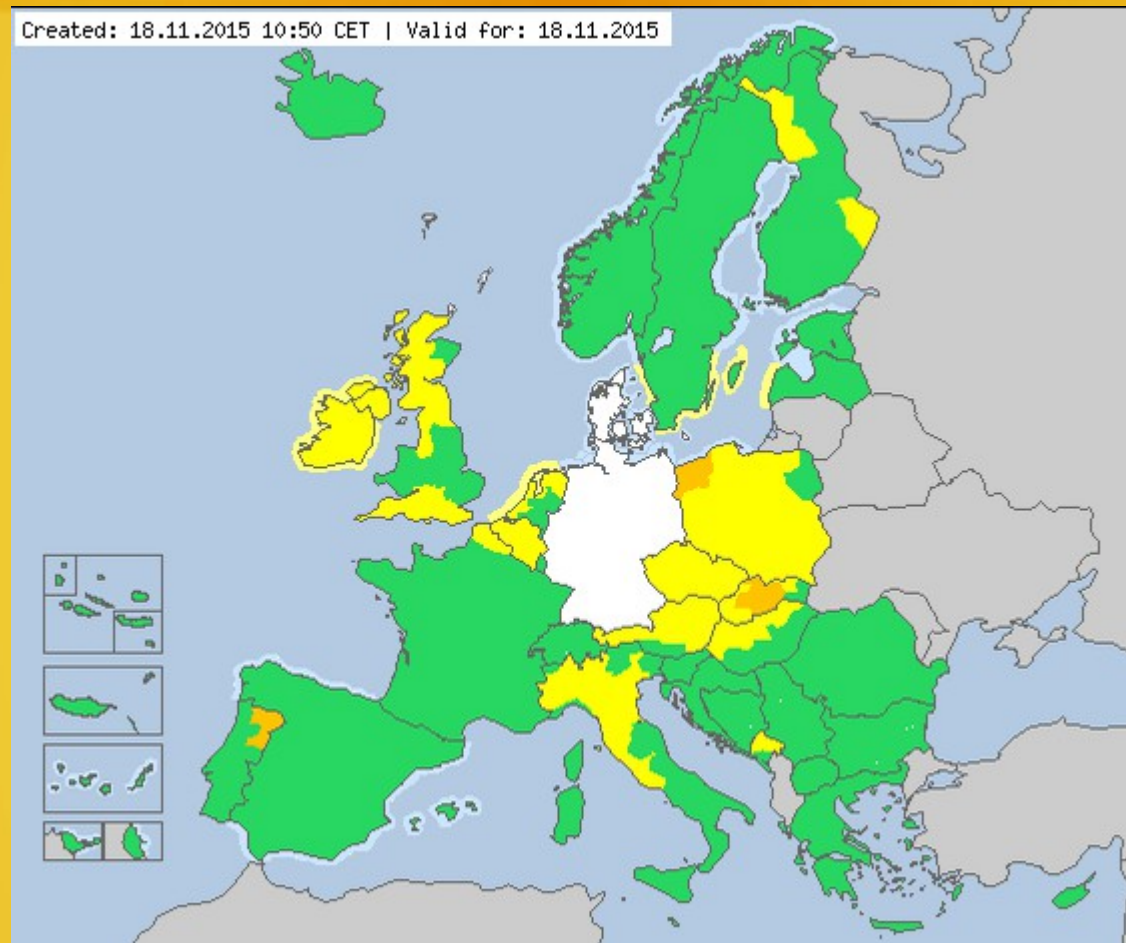
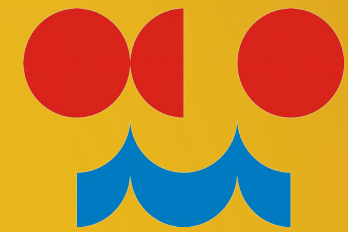
Zdroj dat pro hydrologické a meteorologické výstrahy [Systém integrované výstražné služby](#)

Čas poslední aktualizace dat 17.11.2015 10:31

Čas poslední aktualizace stránky 18.11.2015 10:49

- <http://www.chmi.cz/files/portal/docs/meteo/om/zpravy/index.html>

Výstražná služba



- <http://www.meteoalarm.eu>

19.11.2015

GIS DAYS 2015